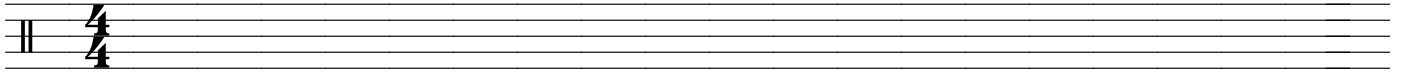


# Théorie. Notation, signes et symboles.

## PORTEE

Clef des percussions  
"Sons indéterminés"

La portée. 5 lignes, 4 interlignes.  
Les lignes se comptent du bas vers le haut

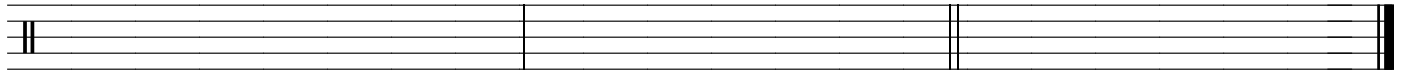


Signature de temps

Double barre de séparation. Indique un changement de passage musical; couplet, refrain etc

Double barre. Indique la fin d'une pièce, chanson, etc

Barre de mesure



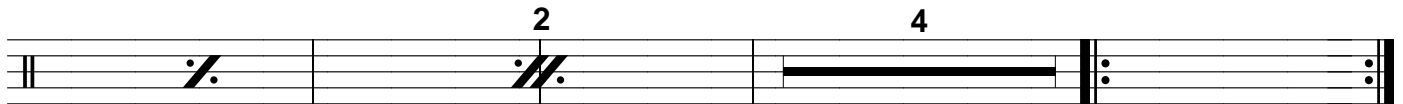
## REPETITIONS

Signe de répétition  
Rejouer la mesure précédente

Double signe de répétition  
Rejouer les 2 mesures précédentes

Bâton de mesure.  
Compter 4 mesures vides

Barres de reprises.  
Jouer 2 fois le contenu, à moins qu'il est indiqué 3X, 4X etc.



Continuer à jouer de la même manière

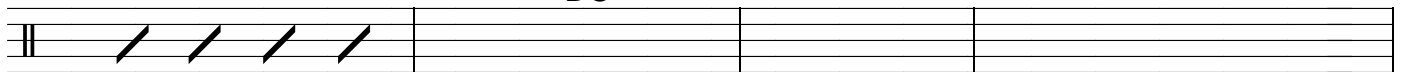
Da Capo  
Depuis le début ou "Du Commencement"

Fin de la pièce

Dal Segno ou Signe de renvoi.  
A la rencontre du 2ème signe revenir au 1er signe et rejouer.

DC

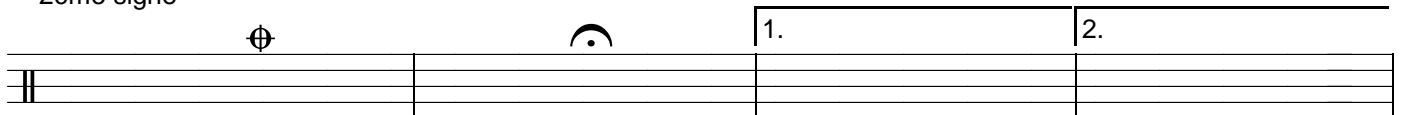
FINE



La coda. Indique la fin d'une pièce. A la rencontre du 1er signe aller directement au 2ème signe

Point d'orgue.  
Durée indéterminé laissé au bon goût de l'exécutant

Prima volta et seconda volta  
Au 1er passage jouer mesure 1, au 2ème passage jouer mesure 2.



## NUANCES

Pianissimo Piano Mezzo piano Mezzo forte Forte Fortissimo  
Très faible Faible Moyennement faible Moyennement fort Fort Très fort

*pp*

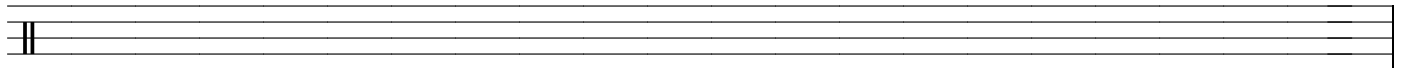
*p*

*mp*

*mf*

*f*

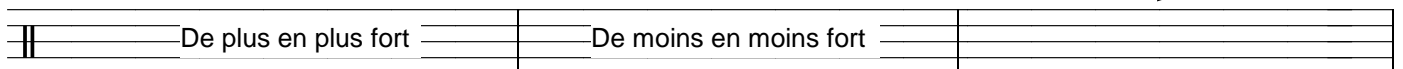
*ff*



Crescendo  
*cresc*

Decrescendo  
*decresc*

Accent. Frapper plus fort.  
>



De plus en plus fort

De moins en moins fort